

Armaflex® Duct AL

ИДЕАЛЬНАЯ ИЗОЛЯЦИЯ С
АЛЮМИНИЕВЫМ ПОКРЫТИЕМ ДЛЯ
ВОЗДУХОВОДОВ



- Низкие затраты на монтаж
- Подходит для изолирования сборных элементов конструкции
- Закрытая ячеистая структура материала гарантирует, что во время монтажа в изоляционный материал не проникает ни вода, ни влага
- Материал может быть установлен внутри и снаружи воздуховодов, обеспечивая тепло- и звукоизоляцию



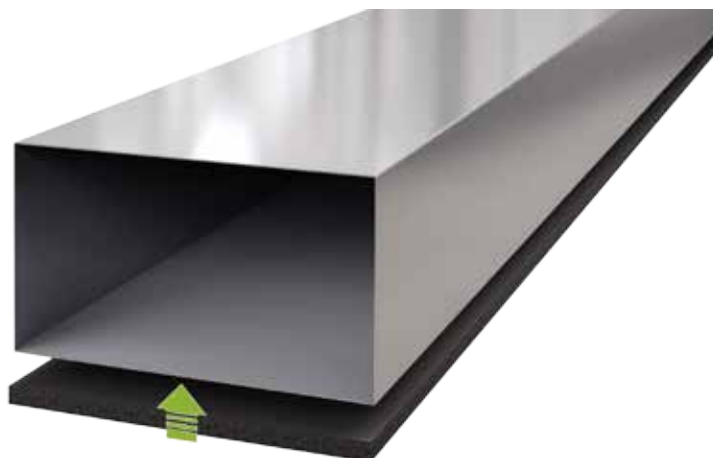
Технические данные Armaflex Duct AL

Краткое описание	Armaflex Duct представляет собой гибкий листовый эластомерный изоляционный материал черного цвета с закрытоячеистой структурой, использование которого позволяет снизить потери тепла и предотвратить проникновение влаги, вызывающей коррозию воздуховодов.
Вид материала	Эластомерный вспененный материал, на основе синтетического каучука.
Цвет	Серебристый (покрытие).
Специальная информация по материалу	Самоклеящееся покрытие: адгезионное покрытие на основе акрилового клея, армированного сеткой, покрытое защитной пленкой.
Применение	Изоляция воздуховодов систем кондиционирования воздуха, в целях снижения энергопотерь, предотвращения образования конденсата и снижения шума.

Характеристика	Величина / Оценка		Испытание *1	Надзор *2	Примечание
Температурный диапазон					
Температурный диапазон	макс. рабочая температура	+ 110°C			
	мин. рабочая температура ¹	- 50°C			
Теплопроводность					
Теплопроводность	при 0°C		$\lambda =$		Заключение, в соответствии с EN ISO 13787 Испытано, в соответствии с EN12667 и EN ISO 8497
	Листы 9 - 25 мм	$\lambda \leq 0,036$	Вт/(м·К)	$[36 + 0,1 \cdot \vartheta_m + 0,0008 \cdot \vartheta_m^2]/1000$	
	Листы 32 - 40 мм	$\lambda \leq 0,038$	Вт/(м·К)	$[38 + 0,1 \cdot \vartheta_m + 0,0008 \cdot \vartheta_m^2]/1000$	EU 5491
Сопrotивление диффузии водяного пара					
Сопrotивление диффузии водяного пара	μ	\geq	7.000	EU 5316 EU 5491	● Испытано, в соответствии с EN 12086
Характеристики пожаробезопасности					
Класс строительного материала ²	Слабогорючий	G1		Испытано, согласно ГОСТ 30244-94, СНиП 21-01-97*	Испытано, согласно ГОСТ 30244-94 и СНиП 21-01-97*
	Умеренновоспламеняемый	B2			
Прочие технические характеристики					
Размеры и допуски	Согласно EN 14304, таблица 1				○/●
Хранение и срок годности	Самоклеящиеся ленты, самоклеящаяся листовая изоляция - 1 год				Хранить в сухих и чистых помещениях при нормальной относительной влажности воздуха 50%–70% и окружающей температуре 0°C–35°C

*1 Дальнейшую документацию - свидетельства о проверке, разрешения и т.п., можно запросить, используя данный регистрационный номер.

Все данные и техническая информация основаны на результатах, полученных в типичных условиях применения. Получатели данной информации, в своих собственных интересах и под свою ответственность, должны своевременно выяснять, относятся ли данные и информация к предназначенной области применения. Указания по монтажу находятся в Инструкции по монтажу изоляции Armaflex. Для обеспечения правильной установки, должен использоваться клей Armaflex 520. В случае использования вне помещений, не более чем через 3 дня после монтажа, Armaflex должен быть защищен подходящим покрытием.



Armaflex Duct AL - листовая изоляция с покрытием в рулонах



Ширина 1,5 м

Артикул	Толщина изоляции, мм	Длина рулона, м	Ширина, м	м ² /коробка	руб/м ² (с НДС)
ADU-09MM/E-L	9,0	20	1,5	30	913,60
ADU-13MM/E-L	13,0	16	1,5	24	1 118,70
ADU-19MM/E-L	19,0	12	1,5	18	1 513,90
ADU-25MM/E-L	25,0	8	1,5	12	1 859,90
ADU-32MM/E-L	32,0	6	1,5	9	2 260,10

Допустимое изменение толщины листовой изоляции	6 мм:	± 1,0 мм
	7 - 19 мм:	± 1,5 мм
	> 19 мм:	± 2,0 мм

Armaflex Duct AL - самоклеящаяся листовая изоляция с покрытием в рулонах



Ширина 1,0 м

Артикул	Толщина изоляции, мм	Длина рулона, м	Ширина, м	м ² /коробка	руб/м ² (с НДС)
ADU-06MM/EA-L	6,0	30	1,0	30	1 135,00
ADU-09MM/EA-L	9,0	20	1,0	20	1 238,30
ADU-13MM/EA-L	13,0	16	1,0	16	1 374,20
ADU-19MM/EA-L	19,0	12	1,0	12	1 683,70
ADU-25MM/EA-L	25,0	8	1,0	8	1 995,80
ADU-32MM/EA-L	32,0	9	1,0	9	2 349,40

Допустимое изменение толщины листовой изоляции	6 мм:	± 1,0 мм
	7 - 19 мм:	± 1,5 мм
	> 19 мм:	± 2,0 мм

Armaflex Duct AL - ленты самоклеящиеся



Цвет покрытия - серебристый

Артикул	Ширина, мм	Длина рулона, м	Толщина, мм	Рулонов/коробка	руб/рулон (с НДС)
ACH-PSATAPES-30	30,0	25	0,08	10	751,40
ACH-PSATAPES-50	50,0	50	0,08	6	2 271,20
ACE-TAPE	50,0	15	3,0	12	839,00

Допустимое изменение толщины листовой изоляции	6 мм:	± 1,0 мм
	7 - 19 мм:	± 1,5 мм
	> 19 мм:	± 2,0 мм



Какие, преимущественно эластомерные изоляционные, материалы можно предложить для изоляции воздуховодов?

По сравнению с традиционными изоляционными материалами, Armaflex предлагает материалы с исключительными преимуществами для изоляции воздуховодов и в оборудовании для кондиционирования воздуха. Кондиционеры, как предполагается, способствуют улучшению климата в помещении. Тем не менее, отложения пыли и частиц волокон в производственно-вентиляционных отверстиях оборудования для кондиционирования воздуха могут вызвать размножение бактерий, микроорганизмов и привести к ухудшению качества воздуха в помещении. Последствия низкого качества воздуха в таких помещениях, как школы, приводят к плохому восприятию детей при обучении, снижая концентрацию внимания, в офисных зданиях – к потере эффективности и производительности, в больницах – к снижению медицинской гигиены. Armaflex не выделяет волокон и частиц, не имеет запаха. Пыль и грязь не накапливаются на гладкой поверхности материала и легко чистятся. В силу своей закрытопористой структуры, Armaflex надежно предотвращает поглощение влаги и тем самым исключает возможность возникновения плесени и бактерий. Отличная теплопроводность Armaflex сокращает потери энергии воздуховодов до минимума, а это дает возможность контролировать теплопотери и предотвращать нежелательное повышение температуры. Кроме того, эластомерный материал служит отличной звукоизоляцией. Продукты Armaflex поглощают около 60% звуков, тем самым значительно снижая уровень рабочего шума от оборудования. В дополнение к этим техническим преимуществам, Armaflex очень прост в использовании. Материал можно отрезать и монтировать без особых усилий.